

# M/S San

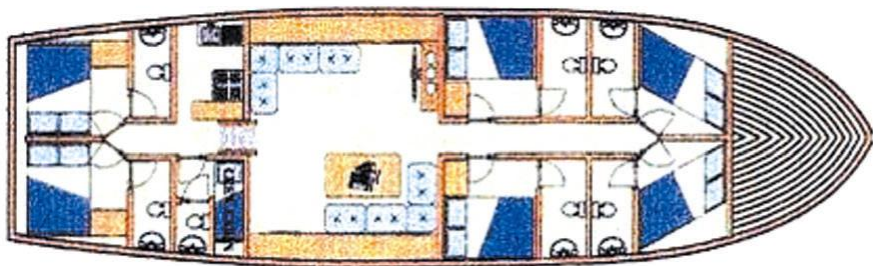


Schöner komfortabler Motorsegler Baujahr 1998, renoviert im Jahr 2005. Zugelassen für max. 12 Gäste und 3 Crewmitglieder. Die Gäste finden Platz in 6 Kabinen mit Doppelkoje. Jede Kabine verfügt über eine eigene Nasszelle mit Dusche und Toilette. Das Schiff ist ausgestattet mit VHF-Funk, TV, DVD, Musikanlage, Gefrierschrank, Kühlschrank, Eismaschine, Generator, Angelzeug, Schnorchelausrüstung, Beiboot mit Außenborder. An Deck gibt es Sonnenliegen für 12 Personen. Im Preis inklusive sind Skipper, Koch u. Matrose sowie deren Verpflegung, Versicherung, Treibstoffkosten für 4 Std. pro Tag, Bettwäsche und Handtücher.

**Ausgangshafen:** Trogir, Split und Dubrovnik

**Preise pro Woche** (inklusive kroatische VAT-Steuer)

26.04.-31.05.08	31.05.-21.06.08	21.06.-26.07.08	26.07.-30.08.08	30.08.-27.09.08	27.09.-25.10.08
5.050 €	7.450 €	9.100 €	9.850 €	7.450 €	5.050 €



**Hausanschrift:**

**Sanja Lipej**  
Weberstr. 17a  
79232 March

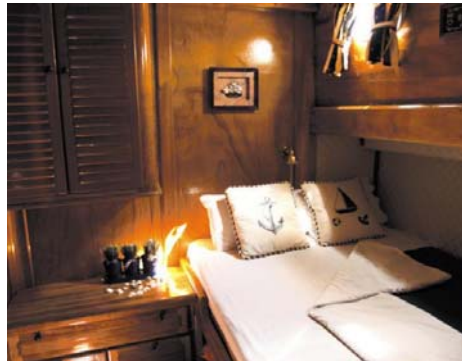
**WAY POINT INTERNATIONAL**

Tel. 07665-94 787 48  
Fax: 07665-94 787 49  
Mob. 0174-7 222 777  
E-Mail: sanja@way-point.de  
www.way-point.de

**SEESTERN YACHTCHARTER**

Tel. 0700-seestern  
Fax: 07665-94 787 49  
Mob. 0174-7 222 777  
E-Mail: info@seestern.de  
www.seestern.de

# M/S San



## Ausstattung:

Baujahr	1998, renoviert 2005	Länge über Alles	27,00 m
Klasse	Motorsegler	Breite	6,00 m
Typ	Ketch	Tiefgang	2,70 m
Rumpf	Mahagoni	Dieseltank	2.000 l
Deck/Interieur	Mahagoni/Teak	Wassertank	5.000 l
Motor	280 HP CATERPILLAR	Gästekabinen/Nasszellen	6/6
Geschwindigkeit	10 - 11 KN	Crewmitglieder	3
Klimaanlage/Heizung	ja	Heimathafen	Split/Kroatien

**Boarding:** Ist obligatorisch und muss dazu gebucht werden.

Halbpension (Frühstück + Mittagessen, kein Abendessen)

- 200,00 € pro Person/Woche

Vollpension (Frühstück, Mittagessen + Abendessen)

- 300,00 € pro Person/Woche

Kinder unter 3 Jahren frei, bis 6 Jahre – 50% Ermäßigung

**Extras:** Folgende Extras sind kostenpflichtig und werden an Bord berechnet.

Getränke und zusätzliche Mahlzeiten an Bord

Ein- und Ausschiffen in den nicht vereinbarten Häfen, sowie Liegeplatzgebühren in Marinas.

Jetski und Wasserski

**Routen:** Es gibt 7 verschiedenen Törnvorschlüge, die wir Ihnen gerne zuschicken.

**Zahlungsbedingungen:** 40 % Anzahlung bei Vertragsabschluss

60 % Restzahlung 4 Wochen vor Charterantritt

**Check In:** Samstag oder Sonntag ab 16.00 Uhr

**Check Out:** Samstag oder Sonntag bis 9.00 Uhr

Hausanschrift:

Sanja Lipej  
Weberstr. 17a  
79232 March

### WAY POINT INTERNATIONAL

Tel. 07665-94 787 48  
Fax: 07665-94 787 49  
Mob. 0174-7 222 777  
E-Mail: sanja@way-point.de  
www.way-point.de

### SEESTERN YACHTCHARTER

Tel. 0700-seestern  
Fax: 07665-94 787 49  
Mob. 0174-7 222 777  
E-Mail: info@seestern.de  
www.seestern.de